

2.3 Sistema modular ondulado de policarbonato celular con protección U.V. para cubiertas curvas translúcidas y opacas

LOS PUNTOS PRINCIPALES

- Gran resistencia a la carga
- Solape longitudinal y lateral
- Termosoldadura de los paneles
- Transmisión de la luz
- Resistencia a los rayos U.V. y al granizo
- Aislamiento térmico

APLICACIÓN



Cubiertas curvas

ESTÁNDAR DE PRODUCCIÓN

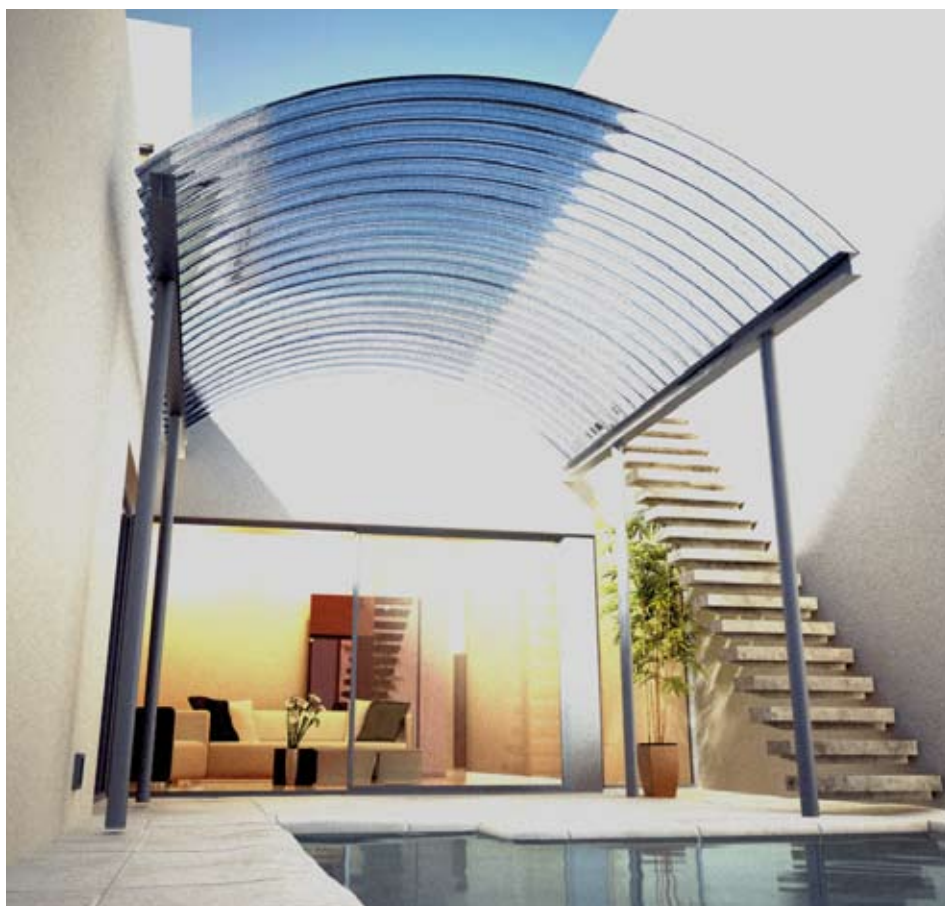
| | |
|-----------------------|----------------------------|
| espesor | 6mm |
| altura onda | 51mm |
| paso onda | 177mm |
| estructura | 3 paredes "N" |
| ancho útil del módulo | 1.050mm (875 sobre pedido) |
| longitud de la placa | 5.000mm (máx aconsejado) |
| colores disponibles | ver página 11 |

CARACTERÍSTICAS

| | |
|----------------------------------|-------------------|
| Aislamiento térmico | 3,2 W/m²K |
| Aislamiento acústico | 16 dB |
| Dilatación lineal | 0,065mm/m°C |
| Temperatura de uso | -40°C +120 °C |
| Protección contra los rayos U.V. | Coextrusión |
| Reacción al fuego | EuroClase B-s1,d0 |
| Resistencia al choque accidental | 1.200 Joule |

APLICACIÓN SOBRE CUBIERTA CURVA

El sistema arcoPlus®Onda Curvo permite la ejecución de cubiertas translúcidas continuas o combinadas, mediante solape lateral, con placas de fibrocemento o paneles aislantes curvos con radio de curvatura R. 3.500mm. El perfil arcoPlus®Onda se debe colocar con el lado con la protección U.V. dirigido hacia el exterior; para conservar inalteradas a través del tiempo las propiedades ópticas y mecánicas del material.





LUCERNARIOS

Realización de lucernario, obtenidos mediante solape lateral de los elementos translúcidos alternados con placas opacas de fibrocemento.

CUBIERTA CONTINUA

Realización de cubierta continua, obtenida mediante solape lateral continuo de los elementos de policarbonato.

Radio de curvatura R. 3.500mm.

RESISTENCIA A LA CARGA CUBIERTAS CURVAS R.3.500

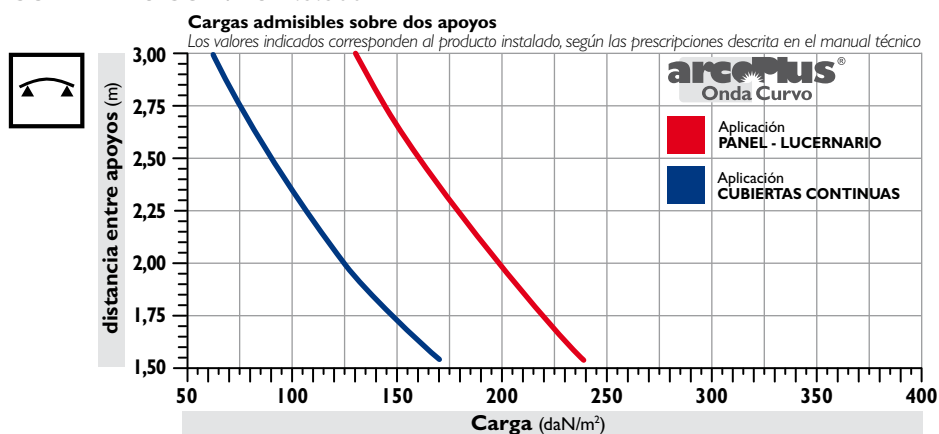
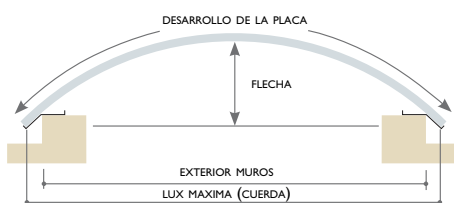


TABLA DE DESARROLLO R.3.500 mm

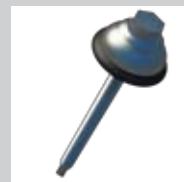
| CUERDA | FLECHA | DESARROLLO |
|--------|--------|------------|
| 1.000 | 36 | 1.015 |
| 1.200 | 52 | 1.220 |
| 1.400 | 71 | 1.420 |
| 1.600 | 93 | 1.630 |
| 1.800 | 118 | 1.835 |
| 2.000 | 146 | 2.045 |
| 2.200 | 177 | 2.255 |
| 2.400 | 212 | 2.470 |
| 2.600 | 250 | 2.685 |
| 2.800 | 292 | 2.905 |
| 3.000 | 338 | 3.125 |



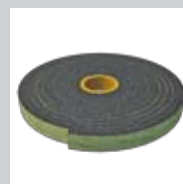
ACCESORIOS



cód. 4256
Junta canalón
PE-LD



6,3x 20 cód. 4262
6,3x 90 cód. 4261
6,3x120 cód. 4233
Tornillo con arandela
y junta (BAZ)



cód. 4232
Junta
PE-LD 20x10

ACCESORIOS

arcoPlus®Onda, es un sistema equipado con una serie de accesorios, que le permiten adaptarse a cualquier tipo de situación.

El sistema cuenta junto a los grupos de fijación completos, una junta perfilada machohembra, una junta plana para la hermeticidad en las zonas de solape.

Los paneles se entregan de serie termosoldados en los extremos.

