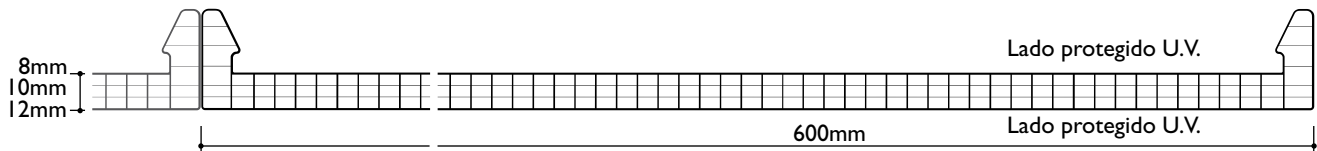


arcoPlus®
Reverso 684|6104|6124
 esp.8mm | esp.10mm | esp.12mm



2.2

Sistema modular de policarbonato celular con doble protección U.V. para cubiertas translúcidas

LOS PUNTOS PRINCIPALES

- Facilidad y economía de colocación
- Transmisión de la luz
- Resistencia a los rayos U.V. y al granizo
- Aislamiento térmico
- Autoportante curvatura R.mín = 2,5m

APLICACIÓN

 Cubiertas

 Cubiertas curvas

ESTÁNDAR DE PRODUCCIÓN

espesor	8-10-12mm
estructura	4 paredes
ancho útil del módulo	600mm
longitud panel	sin límites
colores disponibles	ver página 11

CARACTERÍSTICAS

Aislamiento térmico	2,6 - 2,4 - 2,2 W/m²K
Aislamiento acústico	18 dB (esp.8-10mm) 19dB (esp.12mm)
Dilatación lineal	0,065mm/m°C
Temperatura de uso	-40°C +120 °C
Protección contra los rayos U.V.	Coextrusión dos lados
Reacción al fuego	EuroClase B-s1,d0

DESCRIPCIÓN

arcoPlus®684-6410-6412 reverso son tres sistemas modulares formados por paneles de policarbonato celular con doble protección U.V., de 4 paredes con espesores de 8, 10 y 12mm, fijados en las estructuras existentes mediante las correspondientes abrazaderas de fijación. Los paneles se empalman entre sí mediante un perfil de unión policarbonato protegido o de aluminio, que se ensambla a presión y garantiza una perfecta estanqueidad al agua.

CUBIERTA CONTINUA

Ejemplo de cubierta con perfil de unión de policarbonato.

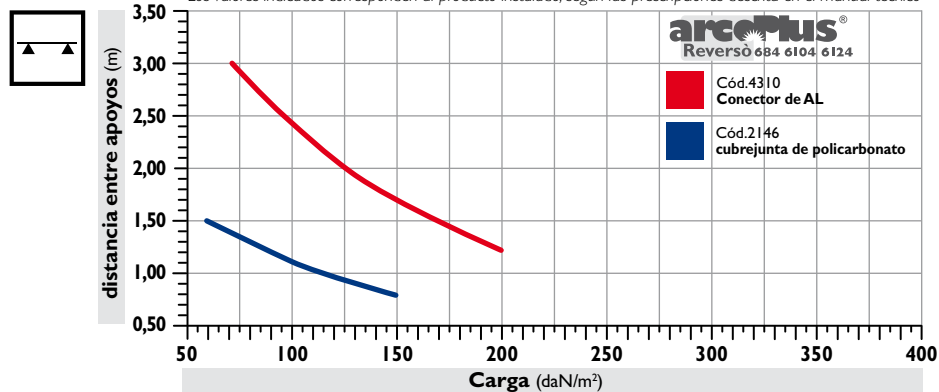




RESISTENCIA A LA CARGA SISTEMA PLANO

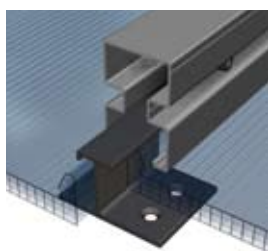
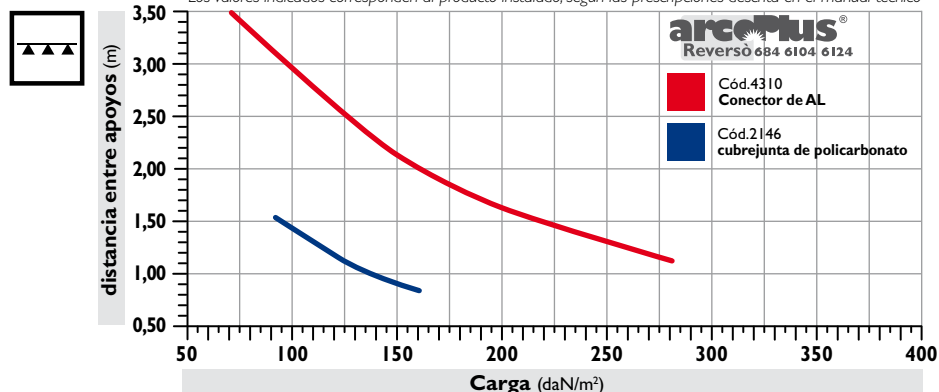
Cargas admisibles sobre dos apoyos

Los valores indicados corresponden al producto instalado, según las prescripciones descritas en el manual técnico

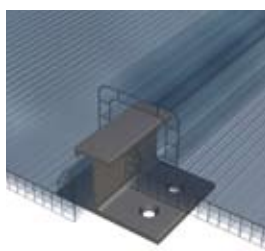


Cargas admisibles sobre mas apoyos

Los valores indicados corresponden al producto instalado, según las prescripciones descritas en el manual técnico



■ sistema con conector de aluminio



■ sistema con perfil unión de policarbonato

FACILIDAD Y ECONOMÍA DE INSTALACIÓN

Para garantizar la resistencia a la carga de nieve y a los esfuerzos en vacío, se recomienda colocar las abrazaderas de fijación en cada correa.

La fijación de los paneles de policarbonato en la estructura de abajo se lleva a cabo con las abrazaderas correspondientes, que se deberán anclar en las correas con

los correspondientes tornillos taladrantes y autorroscantes (sobre estructuras metálicas), y autotaladrantes (estructuras de madera).

El sistema prevé la posibilidad de elegir un tipo distinto de perfil de unión, según las necesidades de resistencia exigidas.



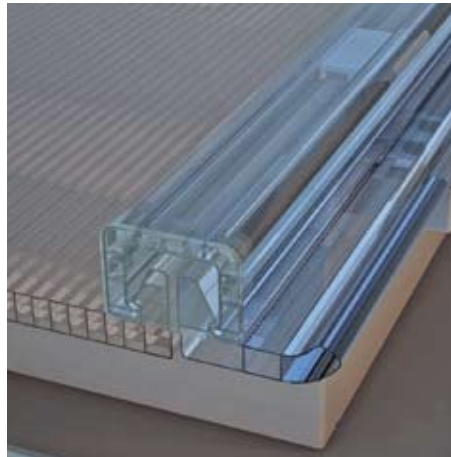
SISTEMA COMPLETO PARA CUBIERTA

Los paneles modulares de policarbonato se pueden utilizar para hacer cubiertas planas o curvas, fijándolos en las correas mediante las correspondientes abrazaderas de aluminio. Según los valores de resistencia necesarios, o las distancias entre eje de

las correas de las estructuras de abajo, se pueden prever a elección un perfil unión de policarbonato o el uso de un conector de aluminio, que garantiza una mayor resistencia.

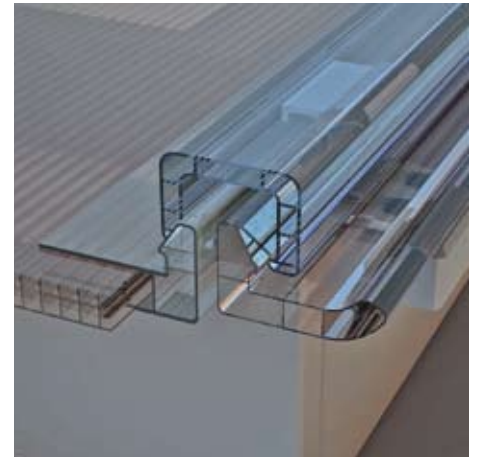
INICIO

Detalle de colocación del perfil de inicio sobre la cubierta.



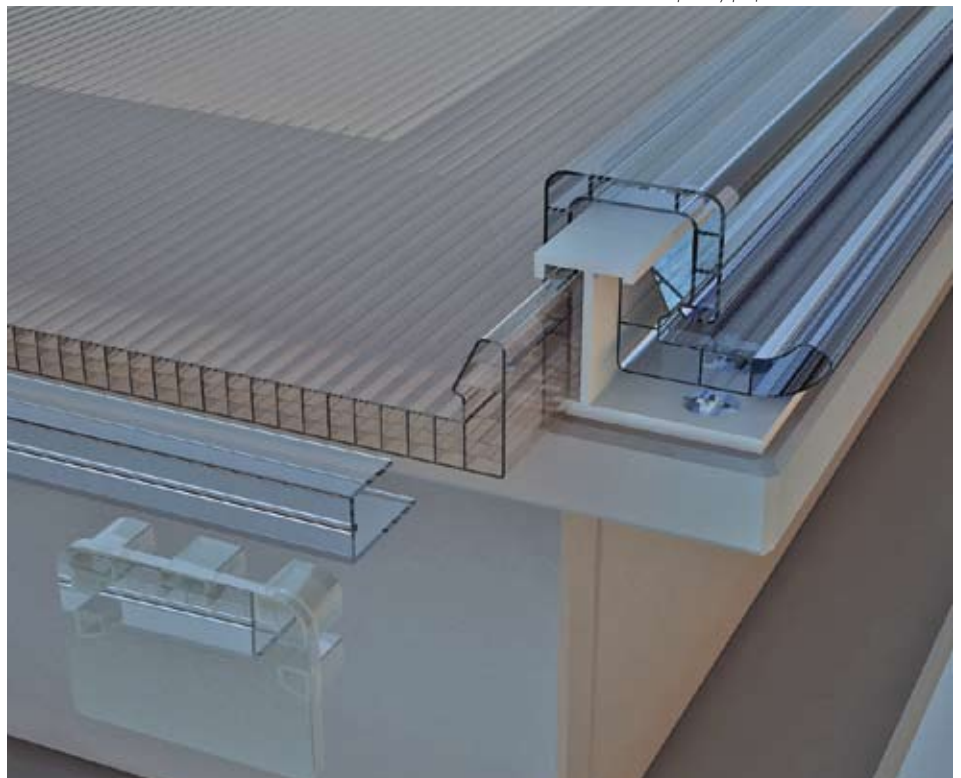
TERMINAL

Detalle de colocación del perfil terminación para completar la cubierta.



DETALLE DEL SISTEMA COMPLETO

Perfil de inicio con panel, perfil unión, placa y perfiles de cierre de las celdillas



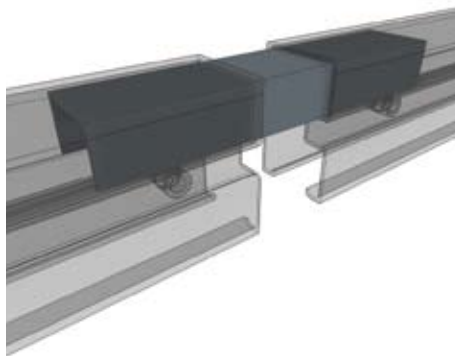


ACCESORIOS

El sistema arcoPlus® prevé una serie completa de accesorios para una fácil colocación. Para una correcta instalación está previsto el cierre de las celdillas de los paneles mediante termosoldadura de los extremos, que evita que se ensucie el interior.

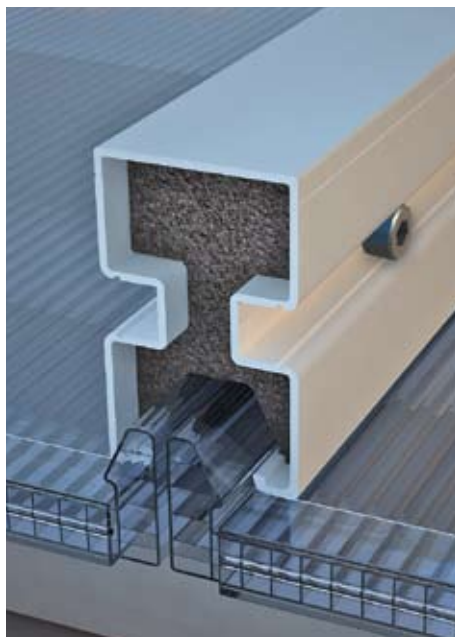
UNIÓN CONECTORES

Perfiles conectores de AL con tapeta de unión



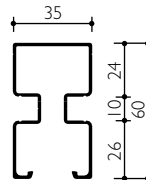
DETALLE DEL CONECTOR

Uso de junta de unión de aluminio, con apriete de tornillo y cierre del extremo con tapón de PE-LD

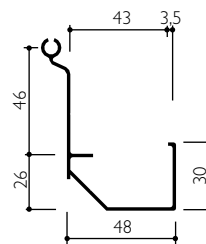


PERFILES METÁLICOS

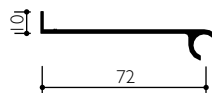
cód. 4310
Conector de AL
con tornillos



cód. 4245
U para soporte
de cierre en AL



cód. 4252
Soporte de cierre
en AL



40x35x580 cód. 4213
70x40x580 cód. 4221
Tapón PE-LD



cód. 4318
Tapón PE-LD
para conector

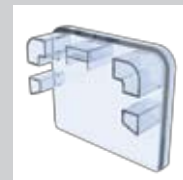


cód. 4329
Junta PE-LD
4x15mm



cód. 4316 Tuerca M6
cód. 4315 tornillo M6x20
Accesorios conector

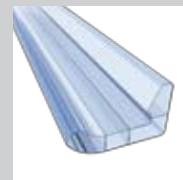
ACCESORIOS



cód. 4303
Tapón de cierre para
perfil de unión



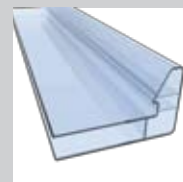
cód. 2146
Perfil de unión
en policarbonato



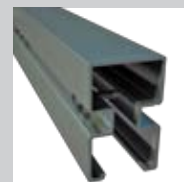
cód. 2147
Perfil de inicio 684-6104
en policarbonato



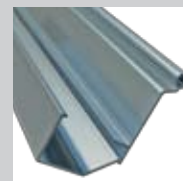
cód. 2245
Perfil de inicio 6124
en policarbonato



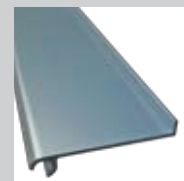
esp. 8mm cód.2148
esp. 10mm cód.2265
esp. 12mm cód.2250
Perfil terminal en PC



cód. 4310
Conector de AL
con tornillos



cód. 4245
U para soporte
de cierre en AL



cód. 4252
Soporte de cierre
en AL



cód. 4319/200
Tapeta de unión de
AL para conector



esp. 8mm cód. 4326
esp. 10mm cód. 4350
esp. 12mm cód. 4355
Abrazadera de AL



cód. 4264
Abrazadera acero
inoxidable fijación
vertical



cód. 4138
Abrazadera acero
inoxidable fijación
plana