

## 2.1

Sistema modular de policarbonato celular con protección U.V. para paramentos verticales y cubiertas translúcidas

### LOS PUNTOS PRINCIPALES

- Facilidad y economía de colocación
- Transmisión de la luz
- Resistencia a los rayos U.V. y al granizo
- Aislamiento térmico
- Gran resistencia a la carga

### APLICACIÓN

-  Paramentos verticales
-  Cubiertas

### ESTÁNDAR DE PRODUCCIÓN

espesor	40mm
estructura	7 paredes
ancho útil del módulo	500mm
largo del panel	sin límites
colores disponibles	ver página 11

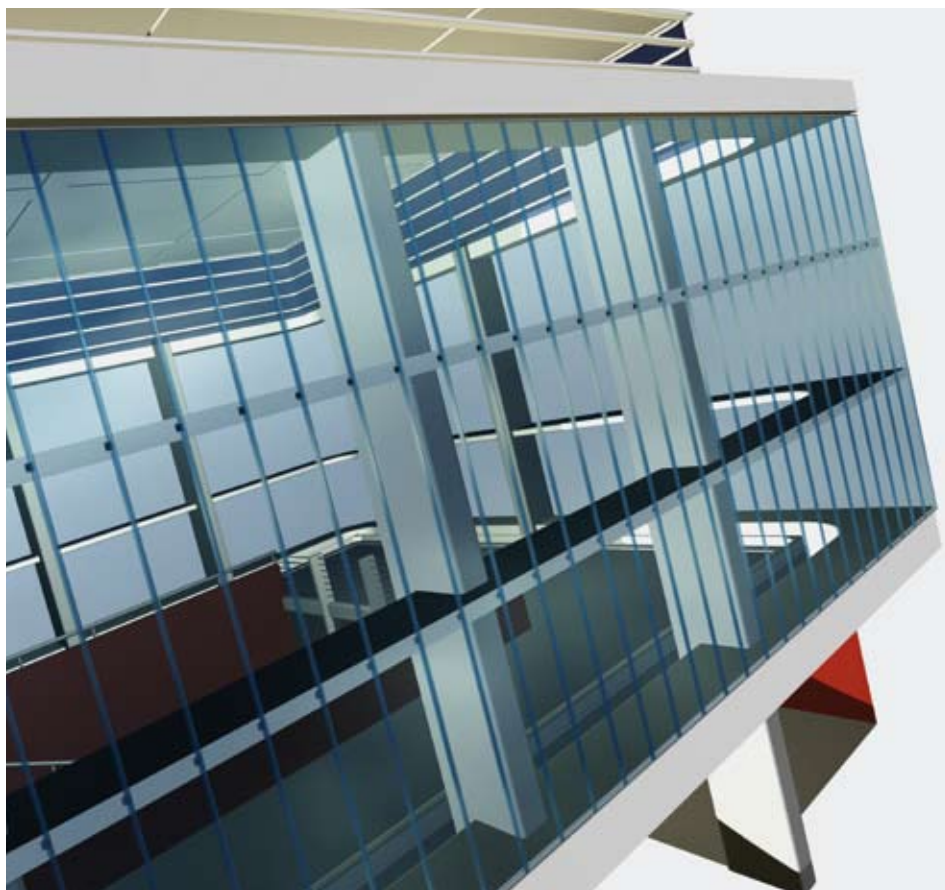
### CARACTERÍSTICAS

Aislamiento térmico	1,1 W/m <sup>2</sup> K
Aislamiento acústico	22 dB
Dilatación lineal	0,065mm/m°C
Temperatura de uso	-40°C +120 °C
Protección contra los rayos U.V.	Coextrusión
Reacción al fuego	EuroClase B-s1,d0

### DESCRIPCIÓN

arcoPlus®547 es un sistema modular formado por paneles de policarbonato celular coextruido de 7 paredes de 40mm de espesor; perfiles de aluminio, accesorios y ventanas practicables, diseñados para un uso sencillo y versátil.

arcoPlus®547 se puede utilizar para cubiertas con una pendiente superior al 7%.

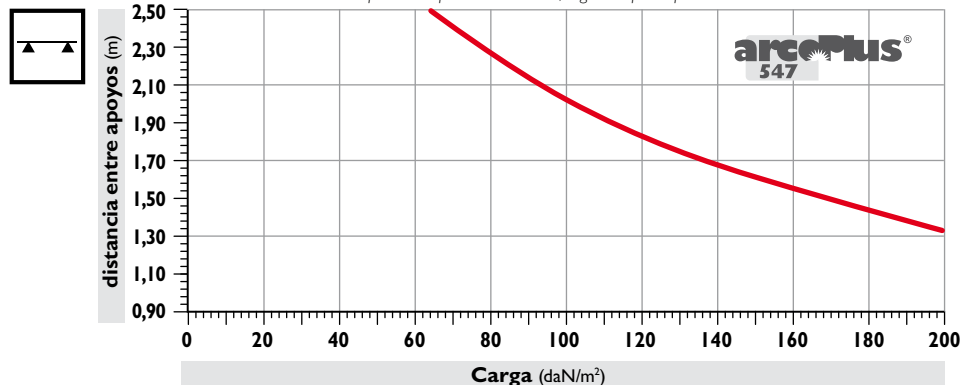




## RESISTENCIA A LA CARGA

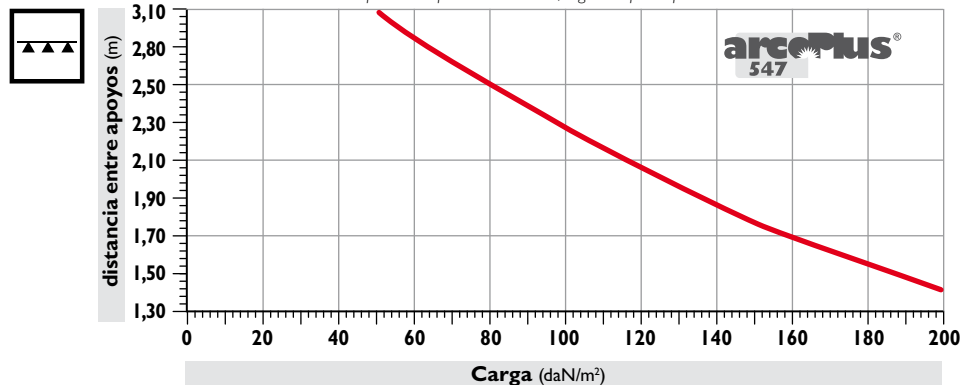
### Cargas admisibles sobre dos apoyos

Los valores indicados corresponden al producto instalado, según las prescripciones descritas en el manual técnico



### Cargas admisibles sobre mas apoyos

Los valores indicados corresponden al producto instalado, según las prescripciones descritas en el manual técnico



## FACILIDAD Y ECONOMÍA DE INSTALACIÓN

El diseño de 7 paredes con encastre "macho-hembra", de 40mm de espesor, además de dar al panel una gran resistencia a la flexión, permite instalar los paneles sin utilizar montantes metálicos (paramentos verticales), anulando así la dispersión del calor debido a los puentes térmicos creados por las estructuras (acristalamientos discontinuos).

Para las instalaciones superiores a 2,2m, se deberá colocar una correa apropiada para fijar los paneles arcoPlus® con las abrazaderas correspondientes, que permiten que el sistema resista los esfuerzos en vacío, asegurando el deslizamiento debido a las dilataciones térmicas (ver el gráfico de las capacidades).

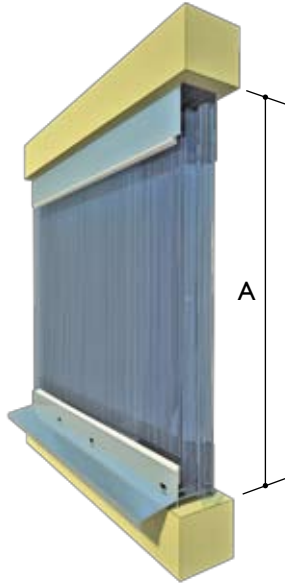
### ENCASTRE PLACA

Fijación en las estructuras existentes, mediante colocación de abrazaderas de aluminio.

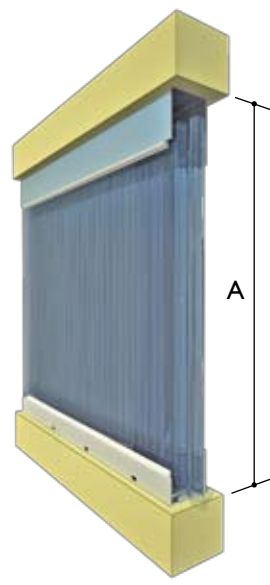




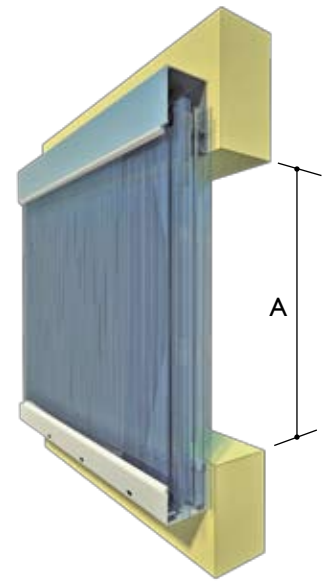
**EJEMPLOS DE COLOCACIÓN Y CÁLCULO DE LA LONGITUD DE LOS PANELES (LP)**



**CON VIERTEGUAS**  
 $LP = A - 50 \text{ mm}$   
 $A = \text{medida luz}$



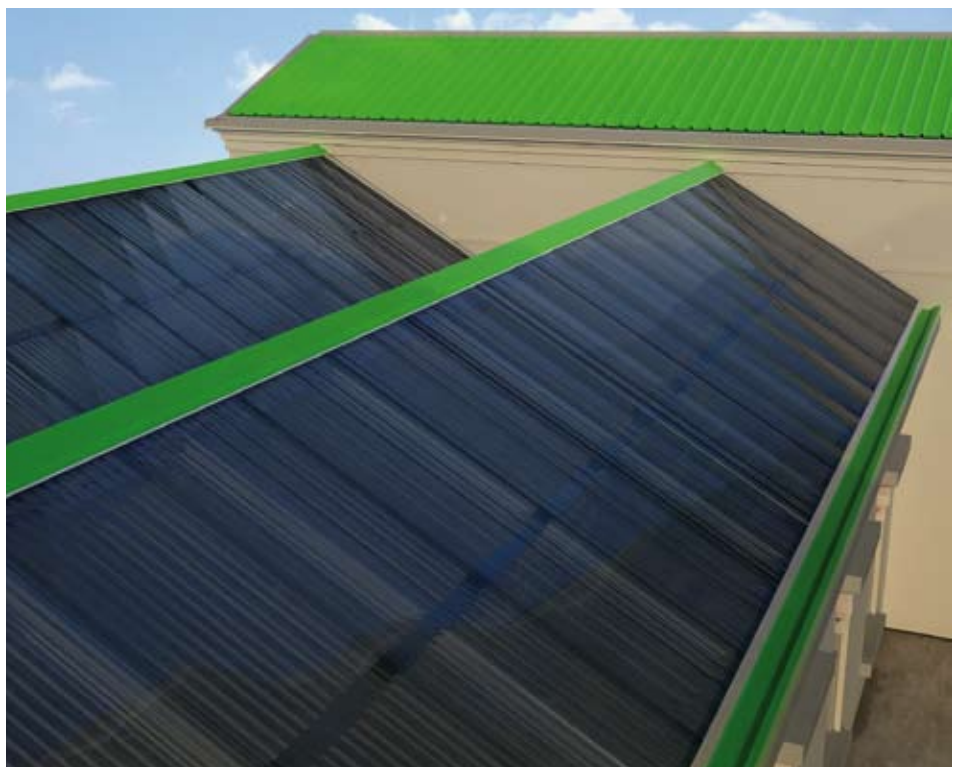
**SIN VIERTEGUAS**  
 $LP = A - 45 \text{ mm}$   
 $A = \text{medida luz}$



**EXTERIOR EDIFICIO**  
 $LP = A + 95 \text{ mm}$   
 $A = \text{medida luz}$

**CUBIERTA PLANA**

*Ejecución de cubiertas continuas transparentes.*







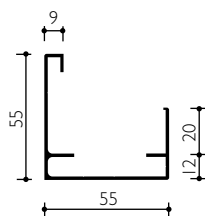
## ACCESORIOS

Además de una serie completa de perfiles de aluminio para la colocación de los paneles, están previstas ventanas practicables, manuales o motorizadas, que permiten la ventilación del inmueble (ver pág. 60 sistemas practicables).

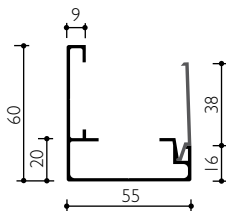
Para una correcta instalación está previsto el cierre de las celdillas de los paneles de policarbonato con las correspondientes cintas adhesivas de aluminio microperforado, que permiten una correcta ventilación y evitan que se ensucie el interior.

## PERFILES METÁLICOS

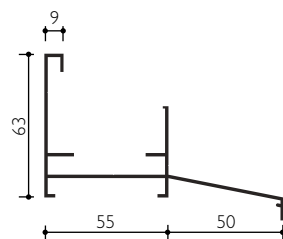
cód. 4047  
Perfi base de AL  
sin vierteaguas



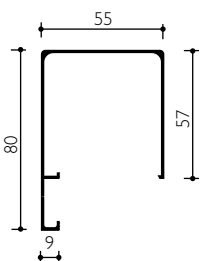
cód. 4140  
Perfi base de AL  
con apertura  
a presión



cód. 4046  
Perfi base de AL  
con vierteaguas



cód. 4045  
Perfil superior  
y lateral en AL



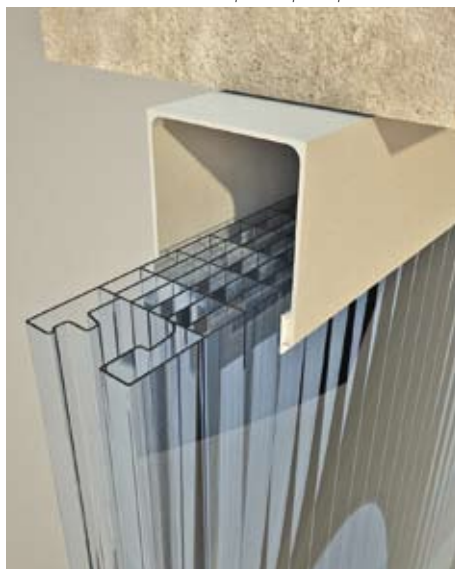
### PERFIL LATERAL

Detalle de cerramiento vertical.



### PERFIL SUPERIOR

Detalle de cerramiento vertical y espacio superior para la dilatación.



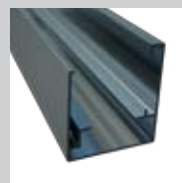
## ACCESORIOS



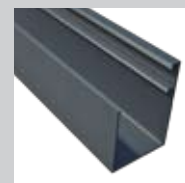
cód. 4047  
Perfi base de AL  
sin vierteaguas



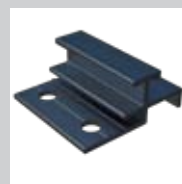
cód. 4046  
Perfi base de AL  
con vierteaguas



cód. 4140  
Perfi base de AL  
con apertura a presión



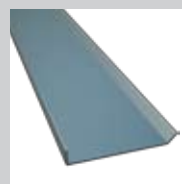
cód. 4045  
Perfil superior  
y lateral en AL



cód. 4050  
Abrazadera de AL



cód. 4052  
Abrazadera acero  
inoxidable



cód. 4312  
Tapeta de unión  
perfil de base



cód. 1169/B  
Junta externa



cód. 4108  
Suplemento  
de cierre