

### 2.3

Sistema modular grecado de policarbonato celular con protección U.V. para cerramientos y cubiertas translúcidas

#### LOS PUNTOS PRINCIPALES

- Gran resistencia a la carga
- Solape longitudinal
- Solape transversal
- Termosoldadura de los paneles
- Transmisión de la luz
- Resistencia a los rayos U.V. y al granizo
- Aislamiento térmico

#### APLICACIÓN

 Paramentos verticales

 Cubiertas

#### ESTÁNDAR DE PRODUCCIÓN

espesor	variable de 8÷12mm
altura greca	80mm
estructura	3 paredes
ancho útil del módulo	995 - 1.000mm
colores disponibles	ver página 11

#### CARACTERÍSTICAS

Aislamiento térmico	2,68 W/m²K
Aislamiento acústico	16 dB
Dilatación lineal	0,065mm/m°C
Temperatura de uso	-40°C +120 °C
Protección contra los rayos U.V.	Coextrusión
Reacción al fuego	EuroClase B-s1,d0
Resistencia al choque accidental	1.200 Joule

#### FACILIDAD Y ECONOMÍA DE INSTALACIÓN

La elección de la distancia entre los apoyos depende de los valores de resistencia necesarios, la tabla muestra el valor de resistencia de los perfiles con solape longitudinal, fijados en los extremos en correspondencia con todos los paneles grecados.

En solape con paneles aislantes:

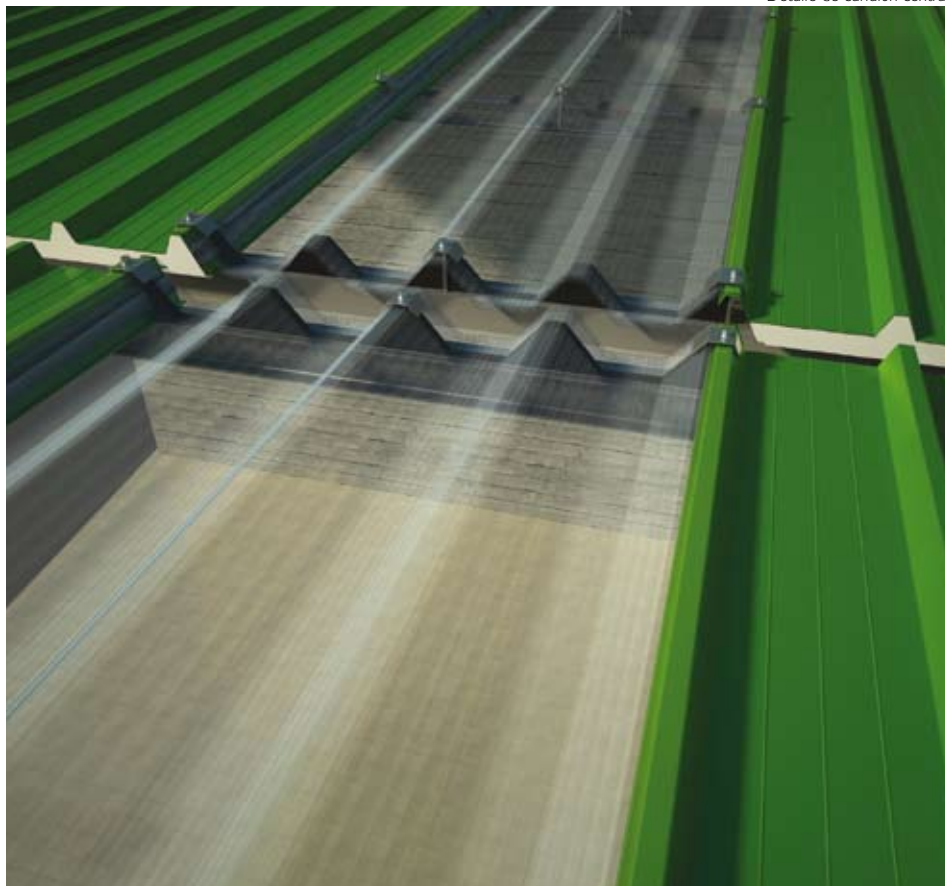
Largo máximo 5.000mm

Cubierta continua:

Largo máximo 3.500mm

#### APLICACIÓN LUCERNARIO-PANEL

Realización de lucernario mediante solape lateral con paneles aislantes para cubierta. Detalle de canalón central.

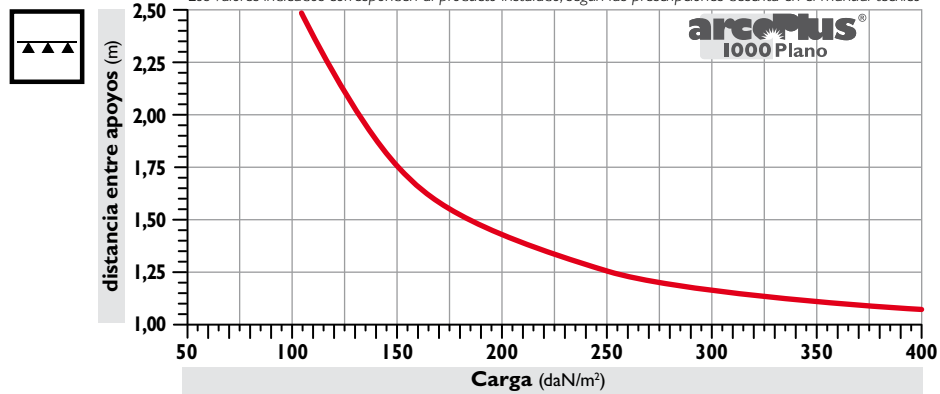




## SISTEMA PANEL INDIVIDUAL - LUCERNARIO

### Cargas admisibles sobre mas apoyos

Los valores indicados corresponden al producto instalado, según las prescripciones descritas en el manual técnico



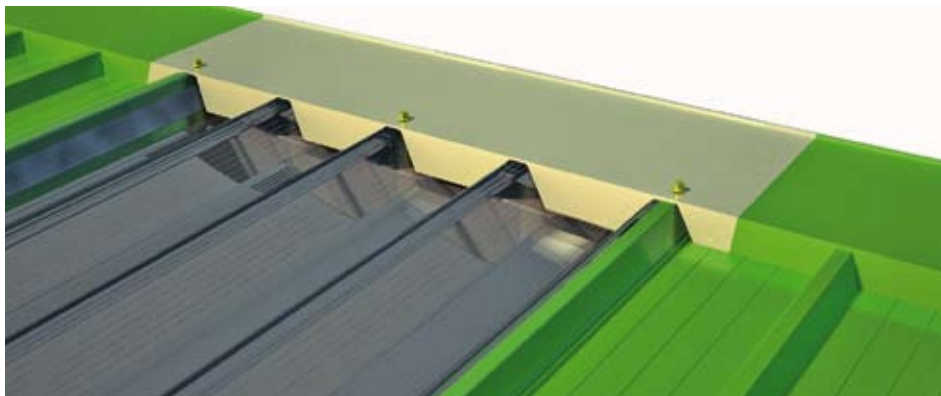
## APLICACIÓN DE LUCERNARIO CUMBRERA-CANALON

Paneles con solape lateral con paneles metálicos grecados aislantes para cubierta. El diseño especial del perfil hace posible el

perfecto solape del sistema con todos los principales tipos de panel. Pendiente mínima 5%.

### REMATERIA DE CUMBRERA

perfil de acabado de cumbrera de chapa de acero galvanizado previamente pintado, formado por dos semi-cumbreras.



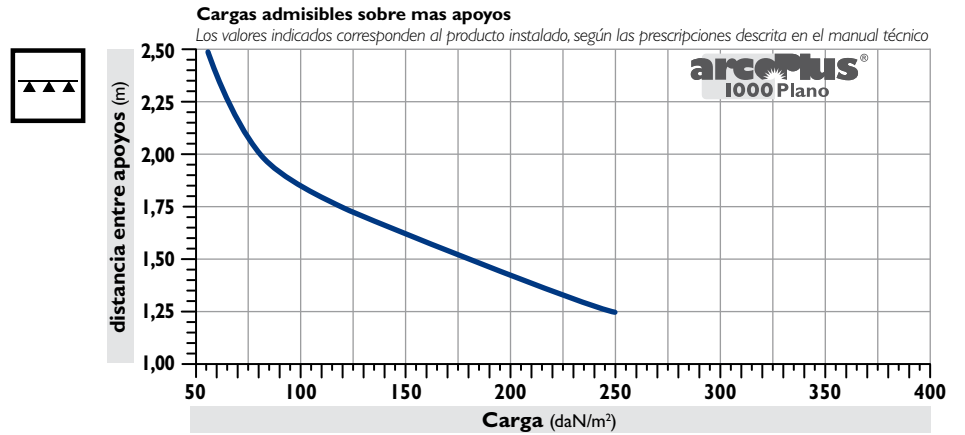
### CANALON

Detalle del solape lateral con paneles metálicos aislantes. Fijación canalon.





**RESISTENCIA A LA CARGA  
SISTEMA DE CUBIERTA CONTINUA - PANEL MÚLTIPLE**



**APLICACIÓN SOBRE  
CUBIERTA CONTINUA**

Realización de cubierta/pared continua, obtenida mediante solape lateral continuo de los paneles de policarbonato. En cubiertas, pendiente mínima aconsejada 7%.

**CUBIERTA CONTINUA**  
*Realización de cubiertas continuas translúcidas mediante solape de los paneles. Pendiente mínima aconsejada 7%.*





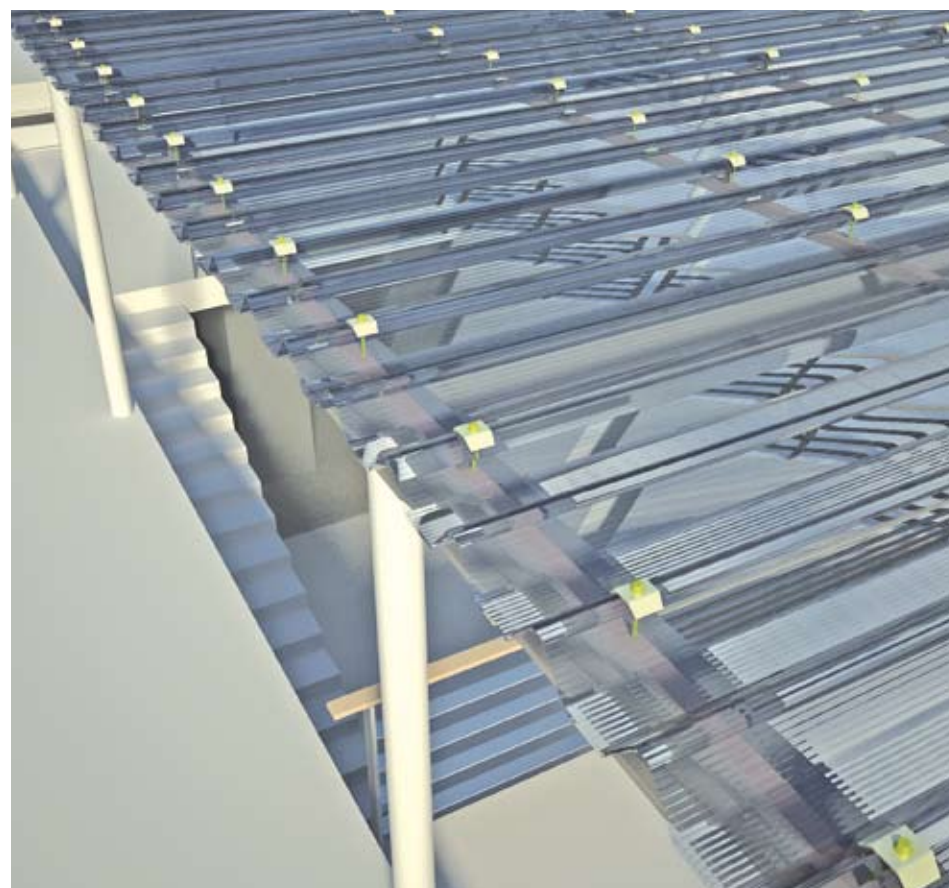
## ACCESORIOS

arcoPlus®1000 es un sistema completo para la realización de cerramientos/cubiertas translúcidas, dotado de una serie de accesorios que lo hacen apropiado para cualquier tipo de instalación. El sistema prevé, además de grupos de fijación completos, una junta grecada macho-hembra, una junta plana para la estanqueidad en las zonas de solape, una serie de perfiles de acero como abrazaderas, y un perfil plegado a presión que se coloca como refuerzo, en el lado hembra del panel. La ejecución de cubiertas continuas se obtiene mediante solape lateral continuo de los paneles.

Una cumbrera lisa que se solapa los perfiles de cumbrera adyacentes completa la serie de accesorios. Los paneles se entregan de serie termosoldados en los extremos, para evitar que se ensucie el interior de las celdillas.

## FIJACIÓN DE LA CUBIERTA

Mediante el uso de un sombrero de aluminio con junta Vipla de estanqueidad y tornillo autotaladrante.



## ACCESORIOS



cód. 4234  
Sombrero con junta



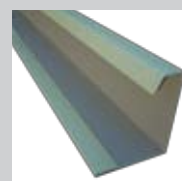
cód. 4233  
Tornillo con arandela Vipla 6,3x120



cód. 4229  
Cierre de Hueco PE-LD machohembra



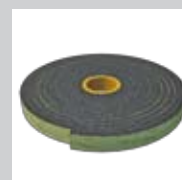
cód. 4250  
Junta canalón PE-LD



cód. 4236  
Distanciador



cód. 4235  
Abrazadera de fijación



cód. 4232  
Junta PE-LD 20x10



cód. 4231  
Cumbrera lisa (2 piezas)