


5.2

Sistema modular de policarbonato celular protegido U.V. para cubiertas translúcidas y lucernarios con todos los paneles sandwich de PIR, PUR, Lana de Roca, etc. del mercado.

LOS PUNTOS PRINCIPALES

- Reacción al fuego Euroclases B s l d0
- Facilidad y economía de colocación
- Evita accidentes por caídas a través del lucernario
- Transmisión de la luz
- Factor solar
- Resistencia a los rayos U.V. y al granizo
- Autoportante
- Aislamiento térmico
- Universal, polivalente
- Posibilidad de segundo color manteniendo misma capa de rayos U.V.
- Posible instalación como otros sistemas arcoPlus(684)

APLICACIÓN

 Cubiertas y lucernarios

ESTANDAR DE PRODUCCIÓN

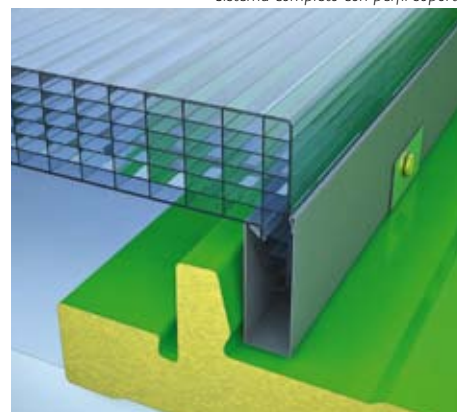
espesor	25-30mm
estructura	7 paredes
ancho útil módulo	400mm
longitud panel	sin límites
colores disponible	consultar página 11

CARACTERÍSTICAS

Aislamiento térmico	(esp.25mm) 1,42 W/m ² K
	(esp.30mm) 1,28 W/m ² K
Aislamiento acústico	21 dB
Coefficiente de dilatación lineal	0,065mm/m°C
Temperatura de uso	-40°C +120 °C
Protección a los rayos U.V.	por coextrusión
Reacción al fuego	Euroclases Bs1d0

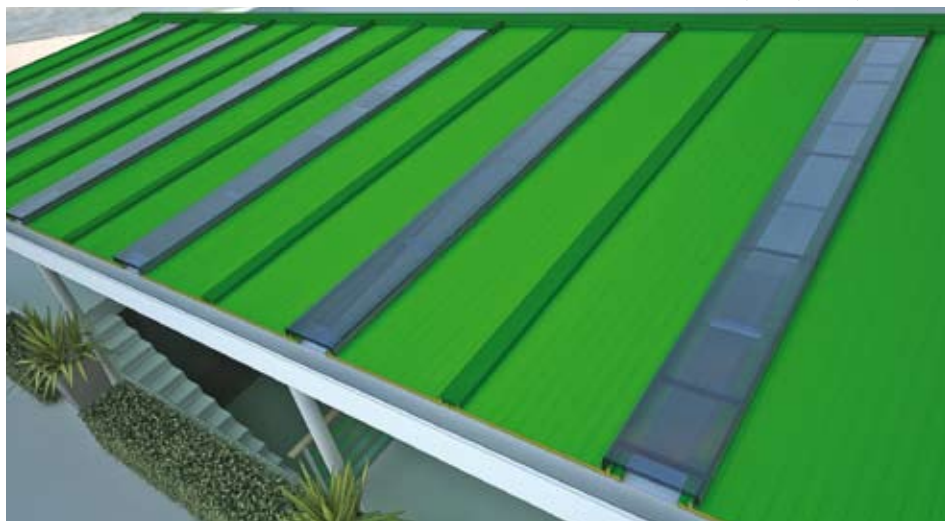
DETALLE DE FIJACIÓN

Sistema completo con perfil soporte



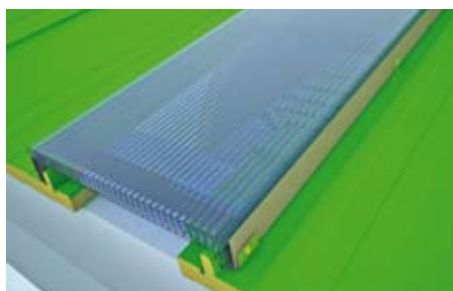
LUCERNARIO CUMBRERA CANALÓN

intercalado con todos los tipos de paneles para cubierta.



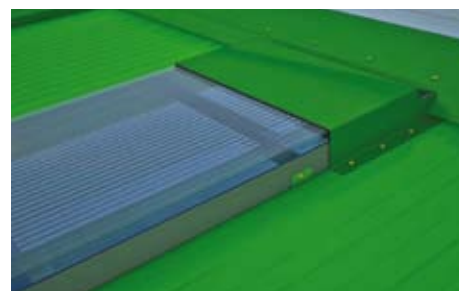
LUCERNARIO CUMBRERA CANALÓN

Detalle canalón



LUCERNARIO CUMBRERA CANALÓN

Detalle de cumbrera.

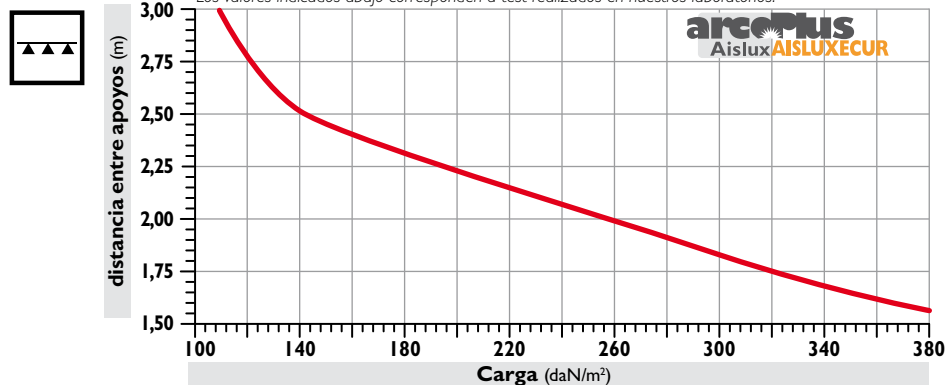




RESISTENCIA A LA CARGA

Cargas admisibles sobre mas apoyos

Los valores indicados abajo corresponden a test realizados en nuestros laboratorios.



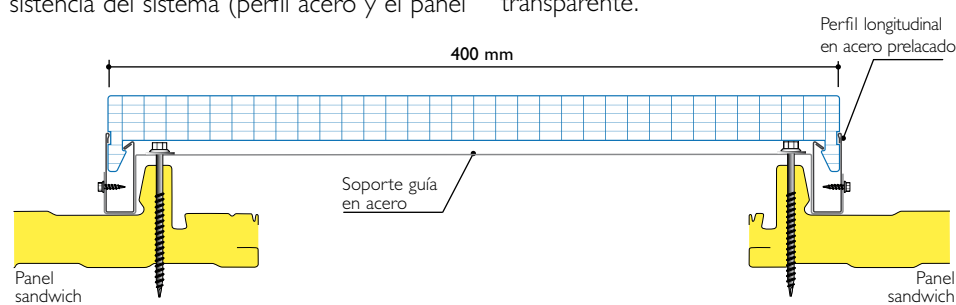
FACILIDAD Y ECONOMÍA DE INSTALACIÓN

Aisluxecur® es un sistema de lucernario de gran resistencia (30mm de espesor) en policarbonato celular que denominamos "de seguridad" y que se adapta a todo tipo de panel metálico, sandwich in situ, etc. utilizados en el mercado, con una luz exterior de 400mm de ancho (longitud ilimitada). Permite transitar por la cubierta sin pisarlo y en el caso de una caída sobre el lucernario, la persona no atravesará el mismo, evitando precipitarse al vacío, gracias a la enorme resistencia del sistema (perfil acero y el panel

de policarbonato) y de su ancho limitado. Además el ancho de 400mm permite una distribución de luz natural más homogénea en el interior de la nave. El aislamiento que aporta es considerable.

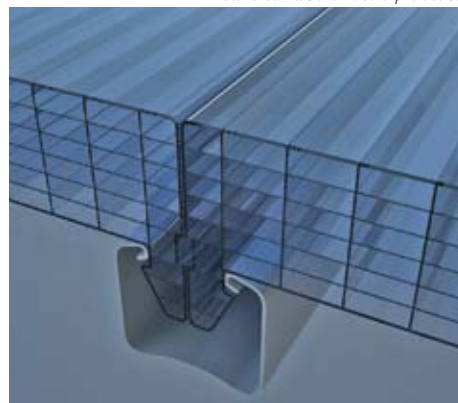
SISTEMA DE MONTAJE

Fácil colocación mediante los soportes de acero primero y el perfil prelacado longitudinal. Opcionalmente se puede colocar la U de cierre de los alveolos en policarbonato transparente.



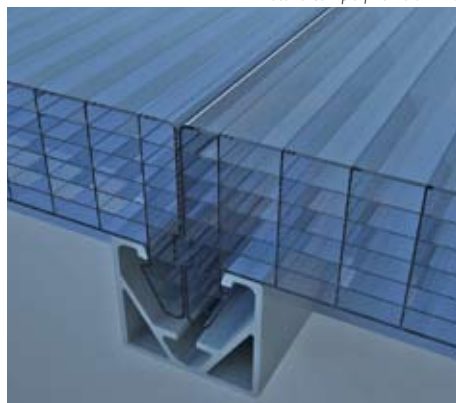
CUBIERTA CONTINUA

Detalle con tubo en acero prelacado

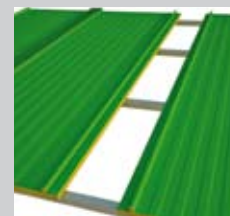


CUBIERTA CONTINUA

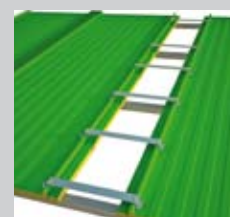
Detalle con perfil en aluminio



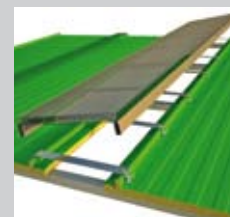
SISTEMA DE MONTAJE



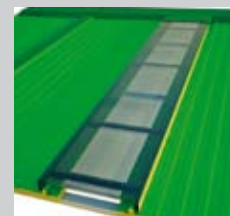
01. Predisposición panel metálico.



02. Colocación soportes de acero.



03. Colocar el perfil prelacado sobre el panel de policarbonato.



04. Colocación del panel de policarbonato con los perfiles prelacados ya insertados.

ACCESORIOS



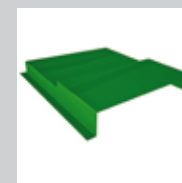
cód. 4035
Soporte guía acero



cód. 4365
Perfil longitudinal acero prelacado



esp.25mm cód. 2262/380
esp.30mm cód. 4062
Cierre en policarbonato
U.V. cristal



Cumbra acero prelacado