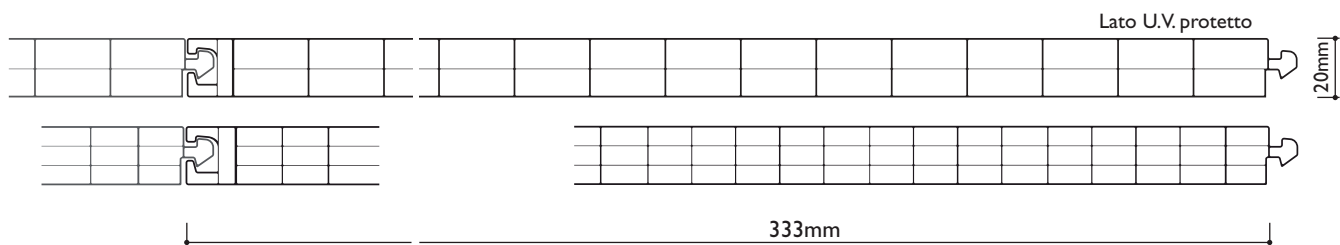


# arcoPlus®

## 323-324



## 2.1

### Sistema modulare di polycarbonato alveolare U.V. protetto per tamponamenti e finestre traslucide

#### PUNTI DI FORZA

- ☒ Facilità ed economia di posa
- ☒ Trasmissione della luce
- ☒ Resistenza ai raggi U.V. ed alla grandine
- ☒ Isolamento termico

#### APPLICAZIONI

- ▣ Finestre verticali

#### STANDARD DI PRODUZIONE

spessore	20mm
struttura	3 pareti (323) – 4 pareti (324)
larghezza utile modulo	333mm
lunghezza pannello	senza limiti
colori disponibili	vedi pagina 11

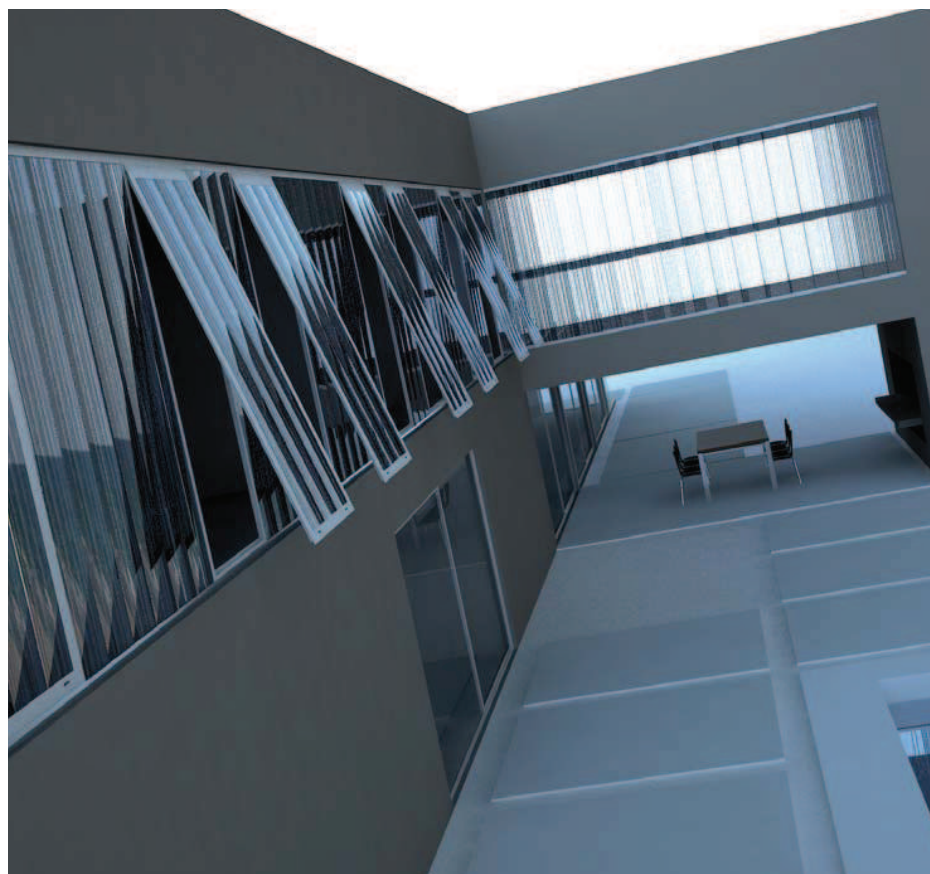
#### CARATTERISTICHE

Isolamento termico	2,2 (323) – 1,84- (324) W/m <sup>2</sup> K
Isolamento acustico	16 dB
Dilatazione lineare	0,065mm/m°C
Temperatura d'impiego	-40°C +120 °C
Protezione ai raggi U.V.	Costruzione
Reazione al fuoco	EuroClass BsI d0

#### DESCRIZIONE

arcoPlus®323 ed arcoPlus®324 sono un sistema modulare composto da pannelli di polycarbonato alveolare coestruso a 3 pareti (323) e 4 pareti (324) dello spessore di 20mm, profili in alluminio, accessori e finestre apribili, progettati per renderne semplice e versatile l'utilizzo.

arcoPlus®323 e arcoPlus®324 non sono adatti per l'utilizzo come elemento di copertura.

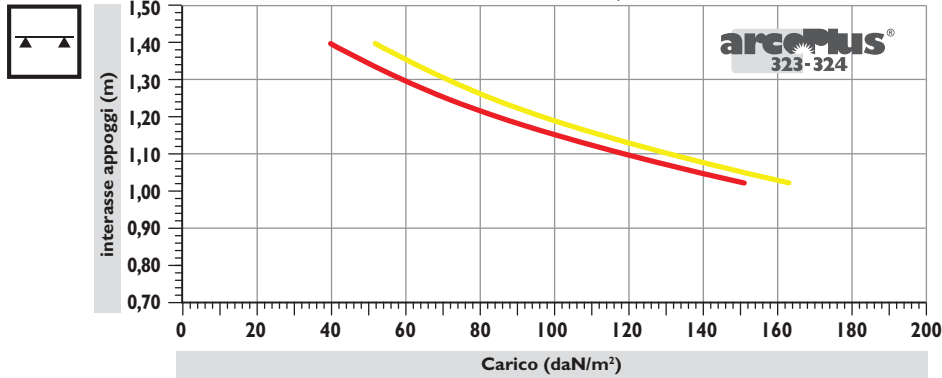




## RESISTENZA AL CARICO

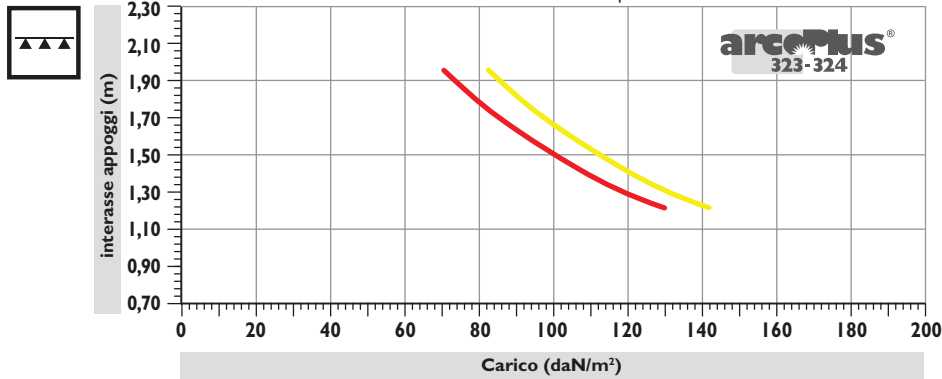
### Carichi ammissibili su due appoggi

I dati si riferiscono ad una installazione effettuata secondo la prescrizione del Manuale Tecnico



### Carichi ammissibili su più appoggi

I dati si riferiscono ad una installazione effettuata secondo la prescrizione del Manuale Tecnico

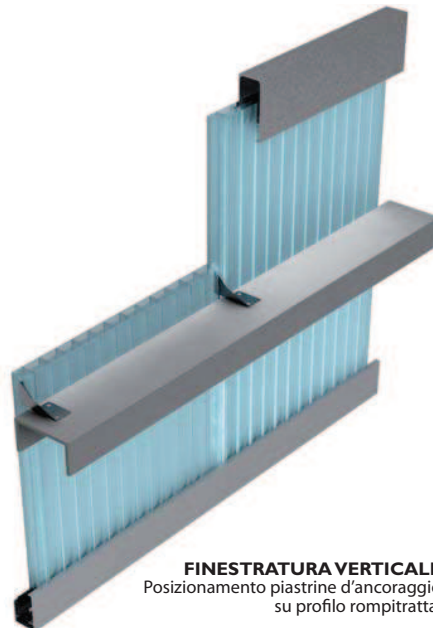


## FACILITA' ED ECONOMIA DI POSA

Il disegno a 3 e 4 pareti con incastro "maschio-femmina", di spessore 20mm, oltre a conferire al pannello una notevole resistenza alla flessione, permette di installare i pannelli senza l'utilizzo di montanti metallici annullando così la dispersione di calore dovuta ai ponti termici procurati dalle strutture.

Il sistema d'aggancio modulare garantisce la tenuta all'acqua anche nei casi di finestrature con inclinazione massima di 30°.

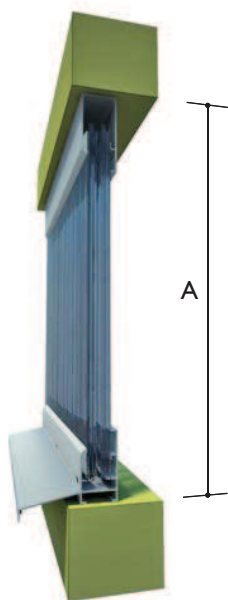
Per installazioni superiori a 1,5m, si dovrà provvedere alla posa di un idoneo profilo rompitratta al quale fissare i pannelli arcoPlus® (vedi grafico delle portate) mediante le apposite staffe, che consentono al sistema di resistere alle sollecitazioni in depressione, permettendo lo scorrimento dovuto alle dilatazioni termiche.



**FINISTRATURA VERTICALE**  
Posizionamento piastrelle d'ancoraggio su profilo rompitratta.

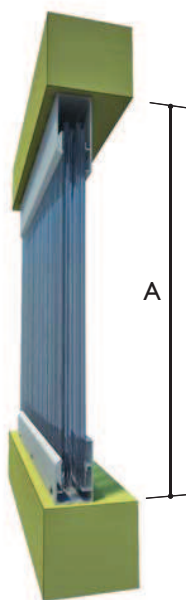


**ESEMPI DI POSA E CALCOLO DELLA LUNGHEZZA DEI PANNELLI (LP)**



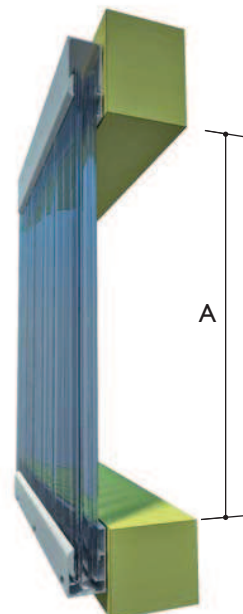
**CON GOCCIOLATOIO**

LP = A - 50 mm  
A = misura luce



**SENZA GOCCIOLATOIO**

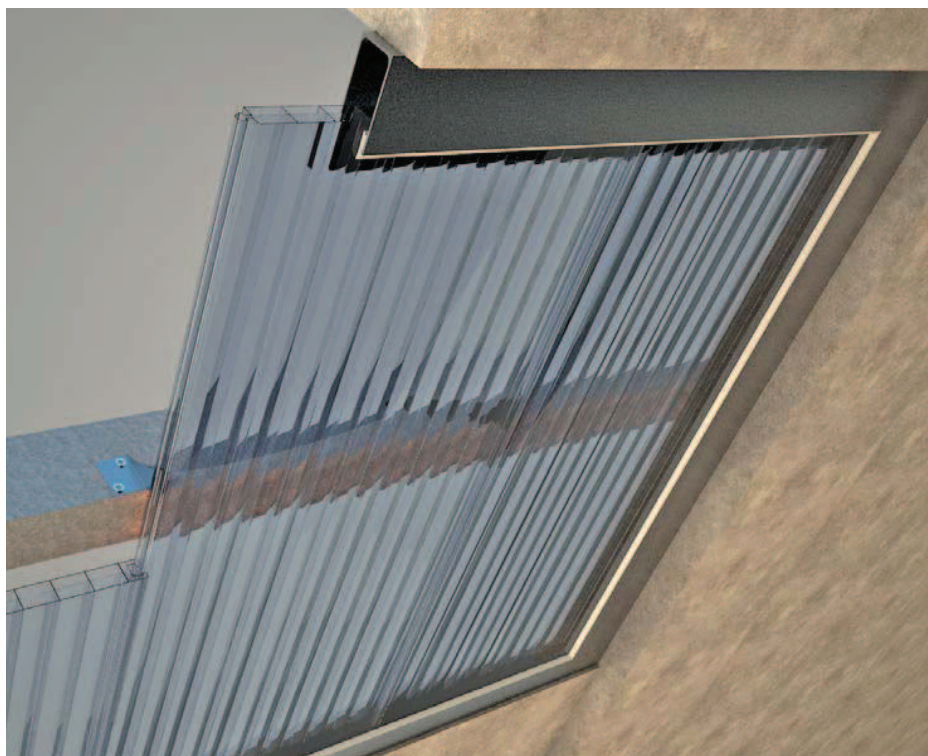
LP = A - 40 mm  
A = misura luce



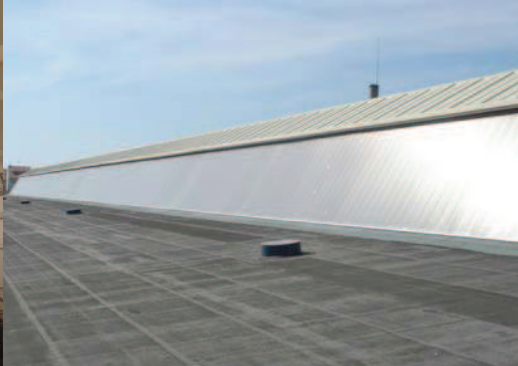
**ESTERNO EDIFICIO**

LP = A + 80 mm  
A = misura luce

**FINISTRATURA VERTICALE**  
Realizzazione di finestrature continue trasparenti, con profilo rompitratta.





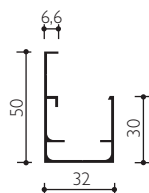


## ACCESSORI

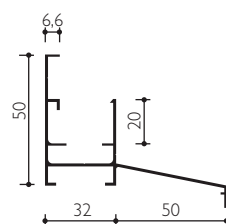
Oltre ad una serie completa di profili in alluminio per la posa in opera dei pannelli, sono previste finestre apribili, manuali o motorizzate, che permettono la ventilazione dell'immobile (vedi pag.60 sistemi apribili). Per una corretta installazione è prevista la chiusura degli alveoli dei pannelli di polycarbonato con appositi nastri adesivi di alluminio microforati, che consentono una corretta ventilazione ed evitano l'imbrattamento interno.

## PROFILI METALLICI

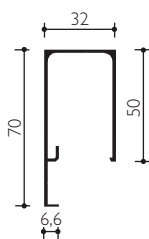
cod. 4062  
Profilo base in AL



cod. 4064  
Profilo base in AL  
con gocciolatoio



cod. 4061  
Profilo superiore  
e laterale in AL



## ACCESSORI



cod. 4062  
Profilo base in AL



cod. 4064  
Profilo base in AL  
con gocciolatoio



cod. 4061  
Profilo superiore  
e laterale in AL



cod. 1169/B  
Guarnizione



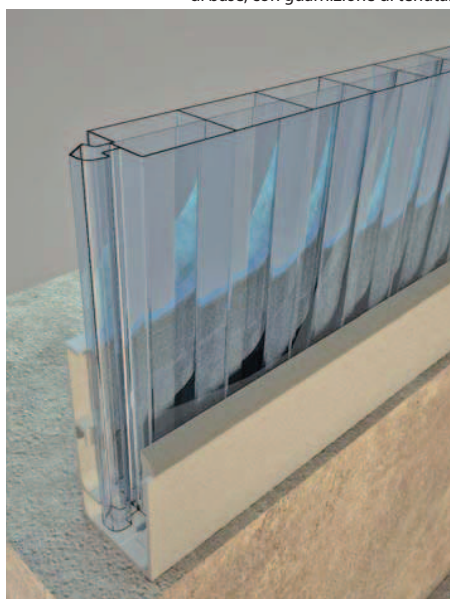
cod. 4063  
Staffa inox  
d'aggancio



cod. 4066  
Supplemento  
nastratura alveoli

## PROFILO BASE

Inserimento pannelli di tamponamento su profilo di base, con guarnizione di tenuta.



## INCASTRO PIASTRINA

Ancoraggio alle strutture resistenti, mediante inserimento piastrine in acciaio inox.

