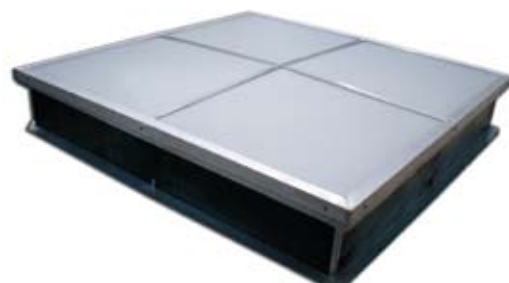


# CLARATEC ILUMINACIÓN







## DESCRIPCIÓN

Claraboya para iluminación cenital con la posibilidad de utilizarse en cualquier cubierta y en todo tipo de edificaciones.

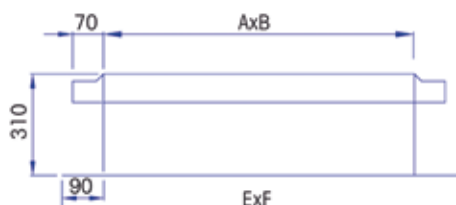
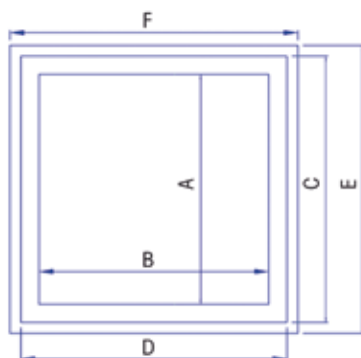


## MATERIAL

La claraboya está compuesta por:

-  Zócalo en chapa galvanizada de 1,5 mm. de espesor extrusionada en frío y galvanizada según norma UNE 36130. En color bruto natural o en cualquier otro color de la tabla RAL.
-  Cúpula de policarbonato de 10 mm. de espesor.
-  Aislamiento a base de perlita expandida con acabado bituminoso, sobre el cual se pueden soldar los remates verticales de impermeabilización.
-  Marco perimetral de aluminio fijado mediante tornillería al zócalo, sujeta la cúpula sin tener que perforarla. Permite la dilatación de la cúpula y protege los ángulos de choques laterales.

## DIMENSIONES



CLARATEC EVACUM CUADRADA (mm.)

AxB	CxD	ExF
1000x1000	1140x1140	1180x1180
1200x1200	1340x1340	1380x1380
1400x1400	1540x1540	1580x1580
1500x1500	1640x1640	1680x1680
1600x1600	1740x1740	1780x1780
1700x1700	1840x1840	1880x1880
2000x2000	2140x2140	2180x2180

CLARATEC EVACUM RECTANGULAR (mm.)


AxB	CxD	ExF
2000x1000	2140x1140	2180x1180
1500x1000	1640x1140	1680x1180


Altura del Zócalo: 310 mm.


\*Consultar el diseño y fabricación para otras dimensiones.

## INSTRUCCIONES DE MONTAJE

Fijación en función del tipo de tejado:

 **A tejado de solera:** Mediante tornillos autorroscantes o remaches cada 500 mm. aprox.

 **A tejado metálico nervado:** mediante tornillos autorroscantes o remaches cada 330 mm. aprox.

 **A tejado con teja de cerámica:** Mediante clavos específicos cada 200 mm.

El aislamiento incluye una lámina bituminosa para acoplar la tela asfáltica de impermeabilización.

## MANTENIMIENTO

La limpieza de las cúpulas se realizará mediante agua jabonosa, excluyendo todo producto corrosivo.

